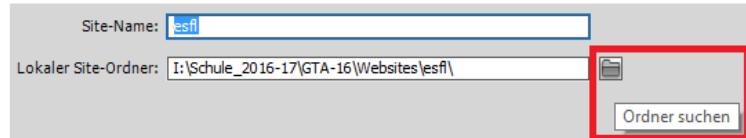


## Serververbindung einrichten

1. Adobe Dreamweaver CS6 starten (Start --> Alle Programme --> Adobe Design ...--> Adobe Dreamweaver CS6)
2. Menüleiste --> Site --> neue Site -->

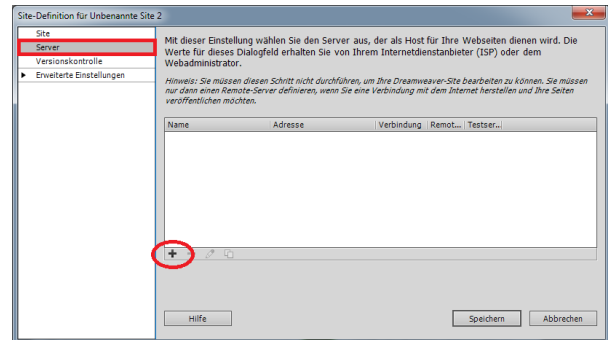
Site-Name: Name vergeben (z.B. esfl)  
 Lokaler Site-Ordner: Speicherort festlegen (z.B. USB Stick)



3. Register Server --> + (Verbindung hinzufügen)  
 (neues Fenster wird geöffnet)

4. im neuen Fenster:

**Servername:** z.B. esfl.bplaced.net o.ä.  
 (kann frei vergeben werden)  
**Verbinden über:** FTP  
**FTP-Adresse:** z.B. esfl.bplaced.net\*  
**Benutzername:** esfl.bplaced.net  
**Kennwort:** \*\*\*\*\*  
**Stammverzeichnis:** kann leer bleiben  
**WEB-URL:** kann leer bleiben



\* = Angaben vom Kundenkonto bplaced

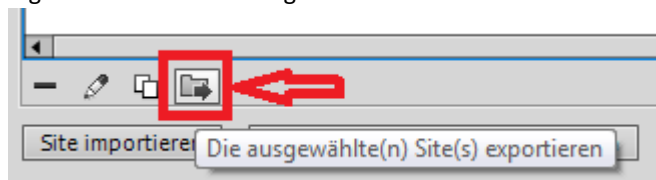
sind alle Angaben vorhanden --> **Testen** <-- Button betätigen  
 (erfolgreiche Verbindungsmeldung) ggf. Angaben korrigieren

**Einrichtung abgeschlossen**

optional können die Einstellungen auch exportiert / importiert

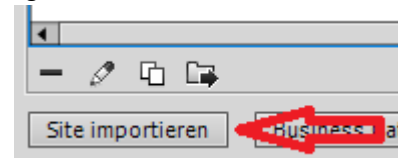
### exportieren

1. Adobe Dreamweaver CS6 starten (Start --> Alle Programme --> Adobe Design ...--> Adobe Dreamweaver CS6)
2. Sites verwalten
3. Site importieren
4. zum Speicherort navigieren
5. Dateiname vergeben
6. Fertig



### importieren

1. Adobe Dreamweaver CS6 starten (Start --> Alle Programme --> Adobe Design ...--> Adobe Dreamweaver CS6)
2. Sites verwalten
3. Site importieren
4. zum Speicherort navigieren (Dateiendung ste)
5. Datei auswählen
4. Fertig





# Adobe Dreamweaver

## FTP Up- Download (Zugriff auf Daten auf dem bplaced Server)

1. Adobe Dreamweaver CS6 starten (Start --> Alle Programme --> Adobe Design ...--> Adobe Dreamweaver CS6)

2. Fenster auf der rechten Seite --> Register: **Dateien**

Dropdown **esfl** = Site-Name (persönliche Ordnername / Projektordner)

Dropdown **Lokale Ansicht / Remote-Server**

(wechselt die angezeigten Daten entweder lokal oder Server)



verbinden/trennen der Verbindung



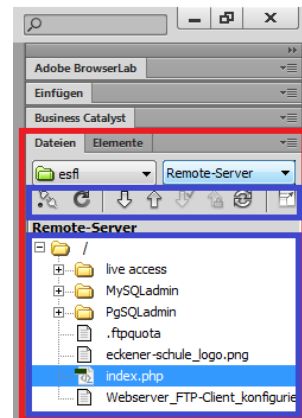
Anzeige wird aktualisiert



Daten vom Server zum lokalen Speicherort runterladen



Daten vom lokalen Speicherort zum Server hochladen



unterhalb werden die Ordner u. Verzeichnisse angezeigt

Werden Ordner/Verzeichnisse markiert, können diese umbenannt, gelöscht o.ä. werden (über rechten Mausklick)

## Website erstellen

1. Adobe Dreamweaver CS6 starten (Start --> Alle Programme --> Adobe Design ...--> Adobe Dreamweaver CS6)

2. Datei neu

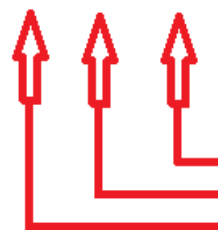
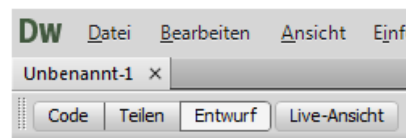
3. Pfad zum Speicherort wählen --> Namen vergeben --> (zu verwendende Zeichen beachten) ggf. inkl.

Dateiendung

4. Leere Seite z.B. HTML, optional Layout wählen → erstellen

Anschließend kann die Anzeige wie gewünscht

z.B. Quellcode, Entwurf bzw. beides geändert werden.



Entwurfsansicht  
Quellcode und Entwurfsansicht  
Quellcode anzeigen

Über das Menü **Einfügen**, stehen diverse vorgefertigte Tags zur Verfügung.

