



# FileZilla

## Serververbindung einrichten

1. FileZillaPortable starten (Start --> Alle Programme --> FileZillaPortable.exe)
2. Verbindungsdaten

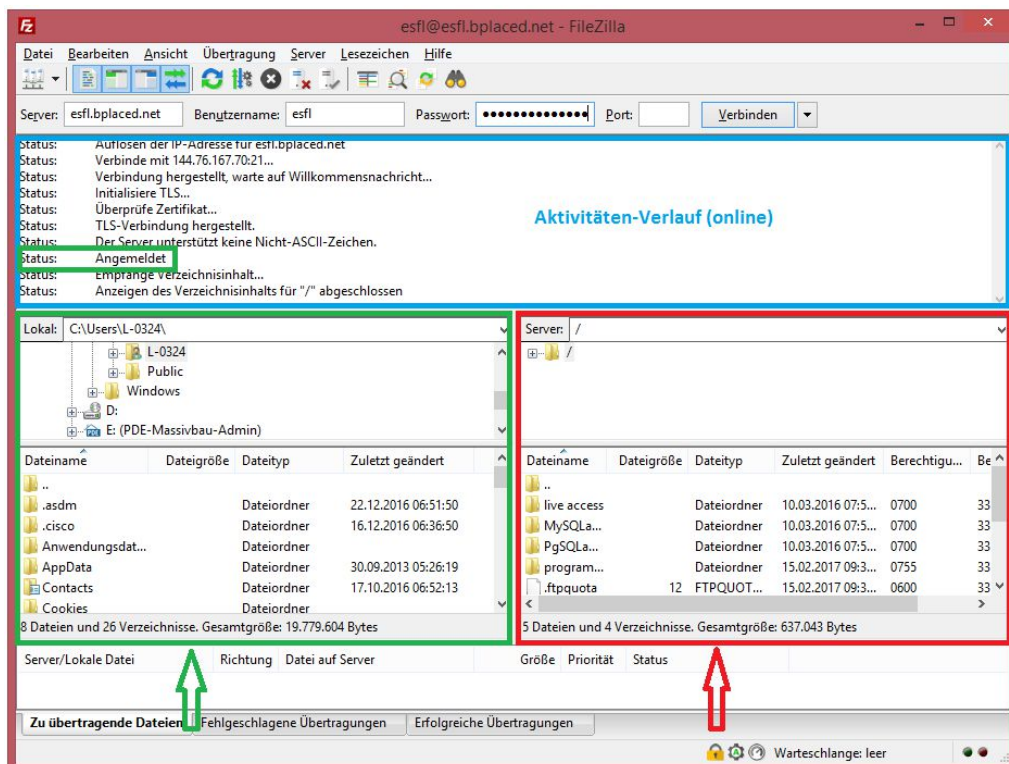
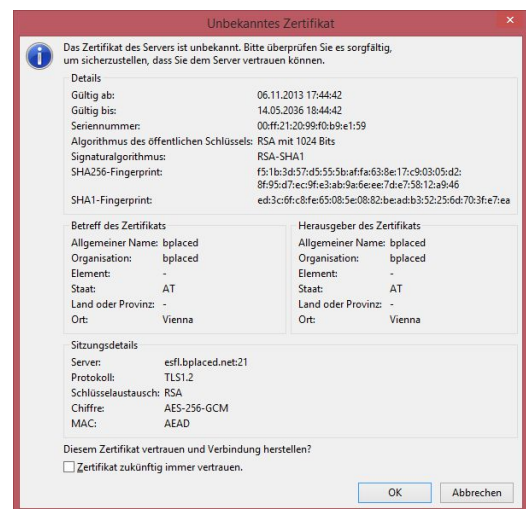
Server: esfl.bplaced.net  
Benutzername: esfl  
Passwort: \*\*\*\*\*

The image shows the FileZilla connection form with the following fields: Server, Benutzername, Passwort, and Port. The 'Verbinden' button is highlighted.

2. Verbindungsdaten eingeben und mit **Verbinden** bestätigen

The image shows the FileZilla connection form with the following data: Server: esfl.bplaced.net, Benutzername: esfl, Passwort: \*\*\*\*\* (masked), Port: (empty). The 'Verbinden' button is highlighted.

Zertifikatswarnung akzeptieren



lokaler PC

Remote PC (Webserver)

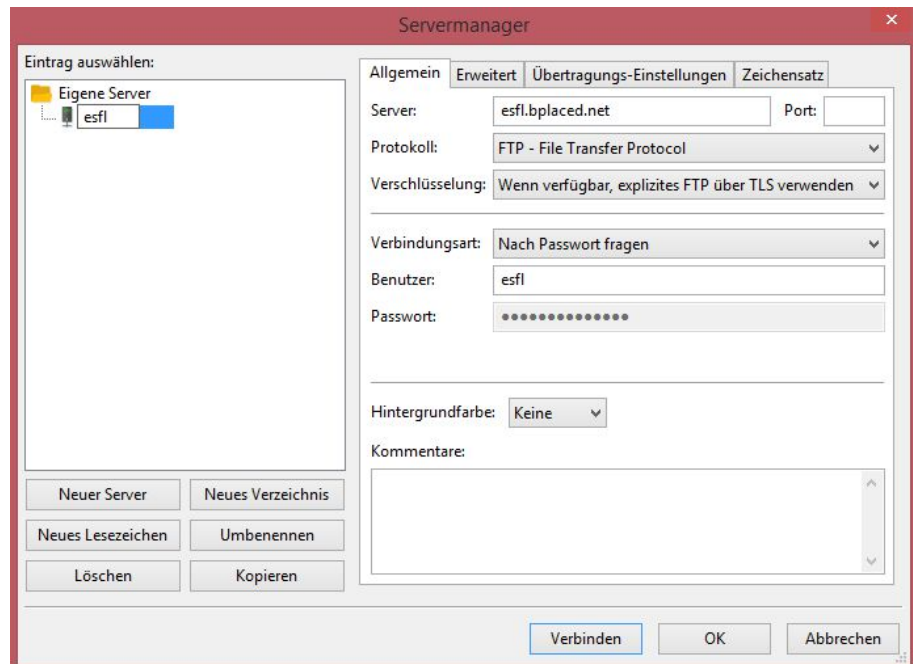
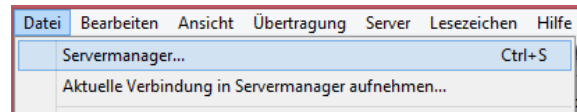


## FileZilla

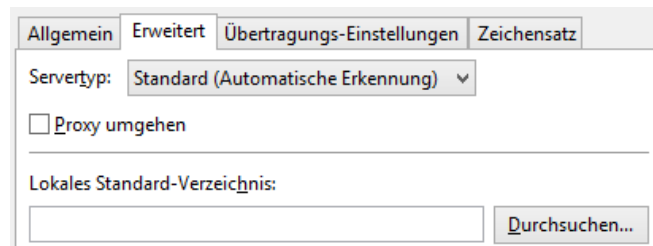
### Erweiterte Funktionen

#### Verbindungsdaten speichern

- Manuell Daten eingeben
- aktuell verwendete übernehmen



#### Lokalen Speicherpfad festlegen



#### Verbindungseinstellungen

Importieren  
exportieren

